

White gown



© PASCAL POLAR GALLERY, BRUSSELS

Cottage Industry



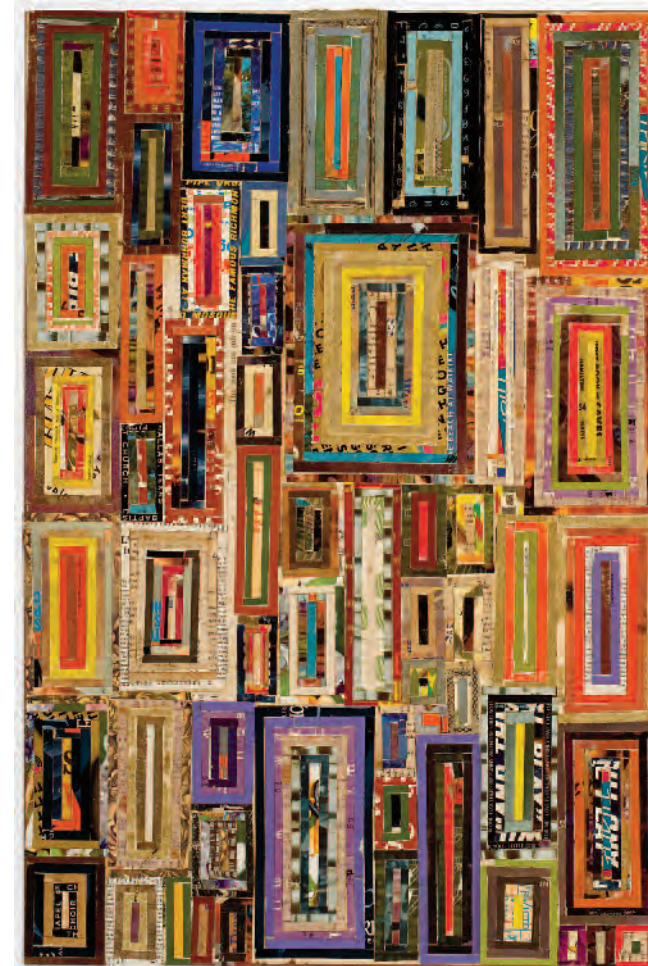
© PASCAL POLAR GALLERY, BRUSSELS

Combine



© PASCAL POLAR GALLERY, BRUSSELS

Little Girl



© PASCAL POLAR GALLERY, BRUSSELS

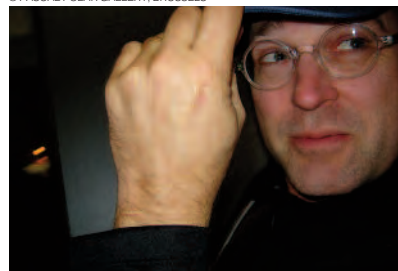
Expo décryptée

LANCE LETSCHER CHEZ PASCAL POLAR

L'ARTISTE

Lance Letscher est né en 1962 à Austin, au Texas. Cet artiste américain, spécialisé dans la technique du collage, construit des tableaux à partir d'objets chinés sur les marchés aux puces, ramassés dans les « garages sales » ou carrément dans les poubelles et les décharges. Il s'agit essentiellement d'imprimés : livres, magazines, jaquettes de disques vinyles, dessins d'enfants, pages manuscrites pleines de notes, listes, recettes, lettres. Digne héritier du dadaïste Kurt Schwitters (1887-1948), le maître des collagistes, et du précurseur pop Robert Rauschenberg (1925-2008), connu, lui, pour ses *Combine paintings*, pièces conçues à partir d'objets de récupé-

© PASCAL POLAR GALLERY, BRUSSELS



ration, Lance Letscher maîtrise avec un talent fou l'art d'accueillir les restes. À partir de rebus de la culture populaire, il construit harmonieusement et avec une méticulosité palpable des architectures complexes au doux parfum rétro. Face à ces semi-abstractions parcourues de signes, qui font par endroit penser à Paul Klee (1879-1940), on est séduit par l'alchimie de l'ensemble, la justesse de compositions, son sens des associations chromatiques, la beauté de ce désordre apparent.

L'EXPO

Pascal Polar a découvert Lance Letscher lors d'une

foire à Cologne. Il s'agit de la première exposition du collagiste texan en Belgique, lui dont l'œuvre a déjà été copieusement montrée aux États-Unis. Aux cimaises, le galeriste bruxellois a donc opté pour l'option découverte, comme en témoigne le titre éloquent de l'expo : *Collages*. Il se dessine plusieurs lignes dans l'esthétique de Lance Letscher. Une d'entre elles, essentiellement architectonique, marie des formes et volumes de couleur pour un résultat entre l'abstraction géométrique type « Cercle et Carré » et le jeu vidéo *Tetris* (comme dans *Combine*). Parfois, tel que dans *White Gown* ou *Little Girl*, deux de nos coups de cœur, Letscher revisite le plan en damier des villes américaines à la faveur des petites bandes de papier fragiles, superbe ! Un autre univers formel, particulièrement marqué par

l'art de Kurt Schwitters, mélange des imprimés et des objets en dur tels que des morceaux de bois ou des crayons donnant au tableau des airs de bas-relief vintage (comme dans *Cottage Industry*). Un artiste à suivre absolument, et sur lequel investir : il reste très abordable.

BAUDOIN GALLER ■

Lance Letscher : *Collages*. Jusqu'au 6 novembre prochain à la galerie Pascal Polar, 108, chaussée de Charleroi, à 1060 Bruxelles. Tél. : 02 537 81 36. www.pascalpolar.be

Chaque mois, Le Vif Weekend vous propose le décryptage d'une exposition. Parce que l'art contemporain est souvent taxé d'hermétisme, nous vous donnons les clés de lecture pour passer les portes des galeries et apprécier le meilleur de l'art vivant.